



*Corso “La dimensione sociale della rigenerazione urbana”
Regione Emilia Romagna*

Innovazione dal basso e agenda urbana: Community Hub e periferie possibili

Claudio Calvaresi
calvaresi@avanzi.org

18 gennaio 2018

1. Partecipazione e
attivazione dal basso.
Il rapporto tra società e
politiche urbane: una
ipotesi interpretativa



I cicli della partecipazione

anni '70: movimenti sociali urbani

anni '80: basta che non sia qui...

anni '90: partecipazione progettata

anni ...: comunità in corso



direzione

domanda

ideologia

relazione con il sistema politico



di fare

+

selettiva
esclusiva



di non fare

-

strumentale

1992-1993: la catastrofe



?

=

da ricostruire

2. Milano, segnali di futuro



Segnali di Futuro è stata un ricerca che ha riconosciuto innovazioni dal basso nell'area milanese

Ha mappato più di 200 pratiche





Svolta in due edizioni tra il 2015 (su Milano) e il 2017 (sul resto dell'area metropolitana)

Nord Ovest
Milano



Nord
Milano



Alto
Milanese

Segnali

di Futuro

2.0

Adda
Martesana

I cambiamenti sono intuizione ostinate

Il viaggio è iniziato...



Magentino
Abbiatense

SEGUICI!

Sud Est
Milano



Promossa da Triennale di Milano e cofinanziata da Fondazione Cariplo, la seconda edizione è stata costruita con un viaggio in 6 tappe nell'area metropolitana

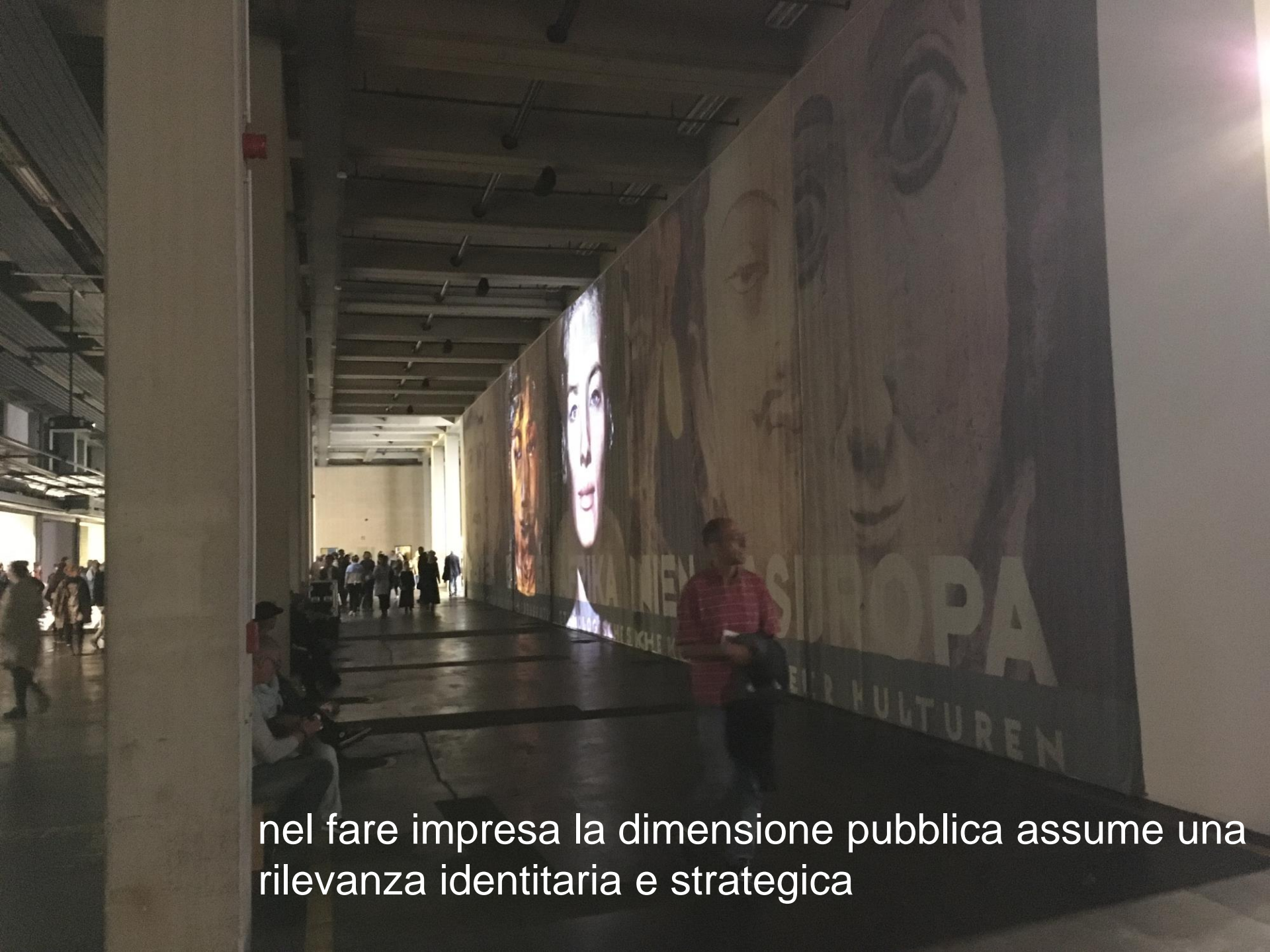
lavoro e
civismo non
sono più
separati da
barriere; il
civismo
diventa lavoro
e, sempre più
spesso,
impresa





**Borders
are weird**

le pratiche
innovative sono
sempre più
raramente
codificabili in ambiti
precisi; sono
anomale



nel fare impresa la dimensione pubblica assume una
rilevanza identitaria e strategica



Bürgergutachten zum Verbraucherschutz in Bayern

im Auftrag des Bayerischen
Staatsministeriums für Gesundheit,
Ernährung und Verbraucherschutz

GROUP

QUESTION:

RATING
POINTS

STATEMENT

What are the most pressing problems we are facing in the world?

meetingdemocracy.org



documenta 14



Do NOT Talk about it

DO IT

Ergebnisse des Bürgergutachtens in Allingingen, Baumgarten und Rieder

Vom 27.6.2009, im Feuerwehr- und Musikheim Allingingen
Erarbeitet von 23 zufällig ausgelosten Bürgerinnen und Bürgern

Auf die Fragestellung „Was sind unsere 3 wichtigsten Anliegen im Dorf?“ haben die Kleingruppen aus je 5 Bürgerinnen und Bürgern nach intensiver Diskussion folgende Anliegen formuliert (pro Kleingruppe konnten 3 Anliegen aufgeschrieben werden), und anschließend im Plenum mit Punkten bewertet (pro Person gab es 5 Punkte zu vergeben)

die Gesamtpunkte zu einem Themenbereich sind hier aufaddiert

Themenbereich
„Grünflächen im Dorf“
Gesamtpunktzahl
30 Punkte

Thema „Parken im Dorf“
Gesamtpunktzahl
26 Punkte

Thema „Leben im Dorf“
Gesamtpunktzahl
14 Punkte

Pflege Grünflächen,
Hundekegel, Öffnungszeiten
Grünanlageplatz
15 Punkte

Parken auf der Straße
16 Punkte

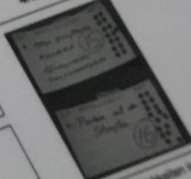
Jugendtreff/ Supermarkt
Dorfläden
14 Punkte

Gemeindearbeiter, Pflege
v. Gemeindeflächen/
Wegen
11 Punkte

Probleme, parkende
Fahrzeuge in der Straße
nach Baumgarten
10 Punkte

Jugendtreff
Generationshaus
5 Punkte

Pflege der öffentlichen
Begrünung, z.B.
Baumzweige
4 Punkte



Einwohnergruppen in
Allingingen anbieten
5 Punkte

Einwohnergruppen in
Allingingen anbieten
5 Punkte

il fare è fare insieme, è
fare condiviso

SPR

MOCKRACY.O
FEETTING

morra

**Some of us want
to build a fake
bank, a fake
prison and a true
spaceship**

la crisi economica ha
accelerato i processi
innovativi

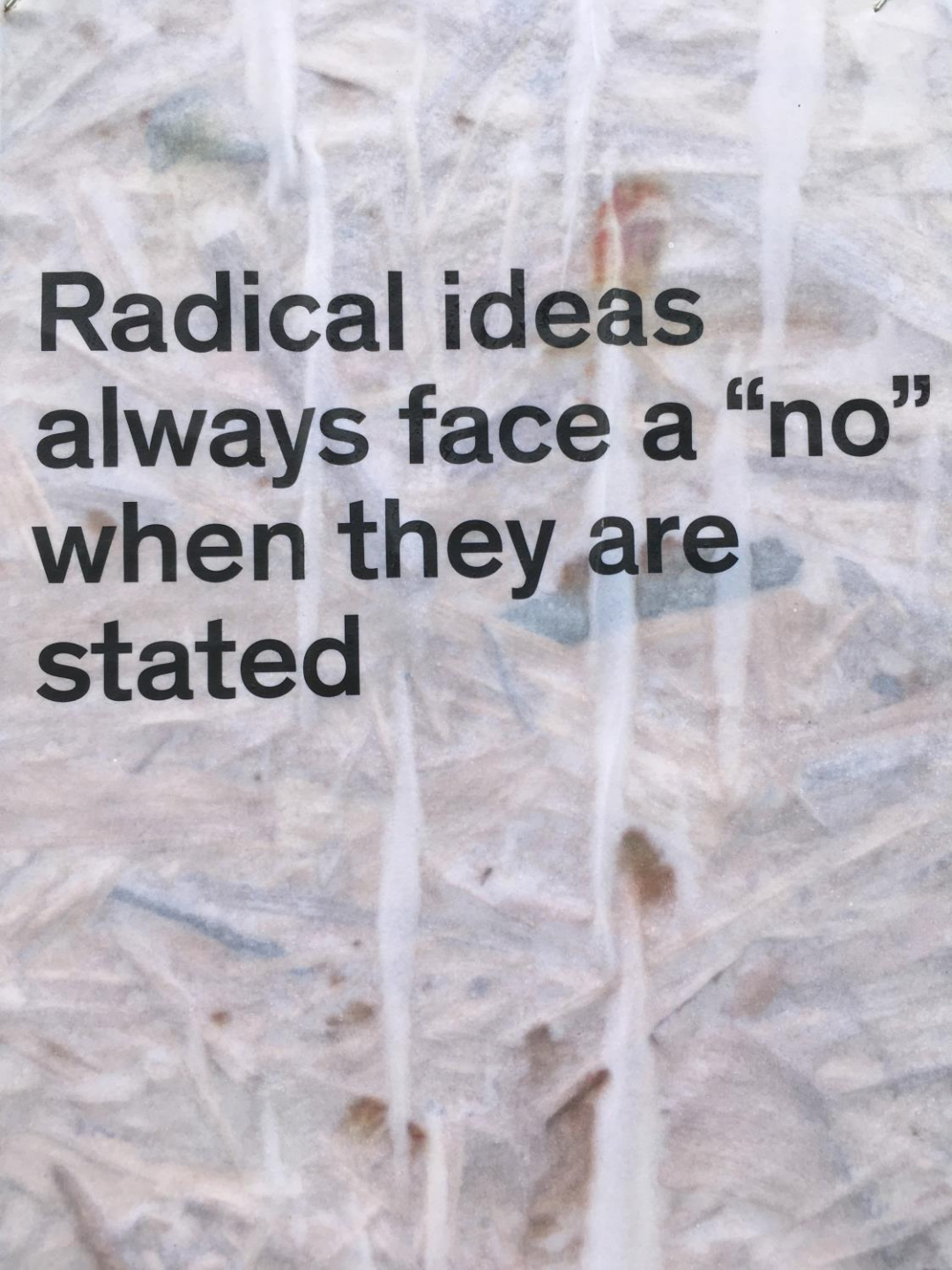


il fare è anche fare con meno,
riciclando materiali e attrezzi ereditati



nascono da idee nuove con nuovi materiali; ma sono anche reinterpretazioni di cose viste altrove

molte innovazioni
scaturiscono, anche
indirettamente, dal
conflitto e dalla
messa in
discussione del
modello economico
e sociale dominante



**Radical ideas
always face a “no”
when they are
stated**



gli attori imparano e innovano facendo e interagendo

gli attori dell'innovazione sono più imprenditori che lavoratori



a volte sono esito
di
improvvisazione;
ben poco era
chiaro prima di
mettersi in
cammino



MAKES
LIFE MORE
INTERESTING
THAN ART.

ROBERT
FILLIOU

RISK!
RISK

ANYTHING! FACE THE TRUTH.
ACT FOR YOURSELF.

KATHERINE
MANSFIELD

THE TRAGEDY OF MODERN MAN IS NOT THAT HE KNOWS
LESS AND LESS ABOUT

THE MEANING OF HIS OWN LIFE, BUT THAT IT
BOTHERS HIM
LESS AND LESS.

VACLAV
HAVEL

THE OPINION THAT ART SHOULD HAVE NOTHING TO DO WITH POLITICS IS ITSELF
A POLITICAL ATTITUDE.

GEORGE
ORWELL

LIVING AT RISK IS JUMPING OFF THE CLIFF AND BUILDING YOUR WINGS ON THE
WAY DOWN.

RAY
BRADBURY

BE HANDSOME. BE ATTRACTIVE. AND DON'T BE UNATTRACTIVE!

AD
NAUSEAM

le innovazioni nascono da buone
domande, per le quali abbiamo solo
risposte tentative



contribuiscono a rendere smart la città: ma sono la spia dell'intelligenza sociale, più che di quella dei device tecnologici

le forme giuridiche adottate
sono le più varie e cambiano nel
tempo



3. Community Hub





Laboratori di Barriera, Torino

www.viabaltea.it

Nel quartiere Barriera di Milano, a Torino, nel 2014, in un'ex tipografia di 900 mq, nascono i Laboratori di Barriera: spazio multifunzionale dove servizi per i cittadini, spazi di aggregazione, ristorazione e laboratori artigianali si incontrano.

Lo scopo è quello di integrare attività commerciali e produttive con servizi ai cittadini e spazi di aggregazione generando una realtà attenta alla socialità e alla creazione di relazioni solidali e di qualità.

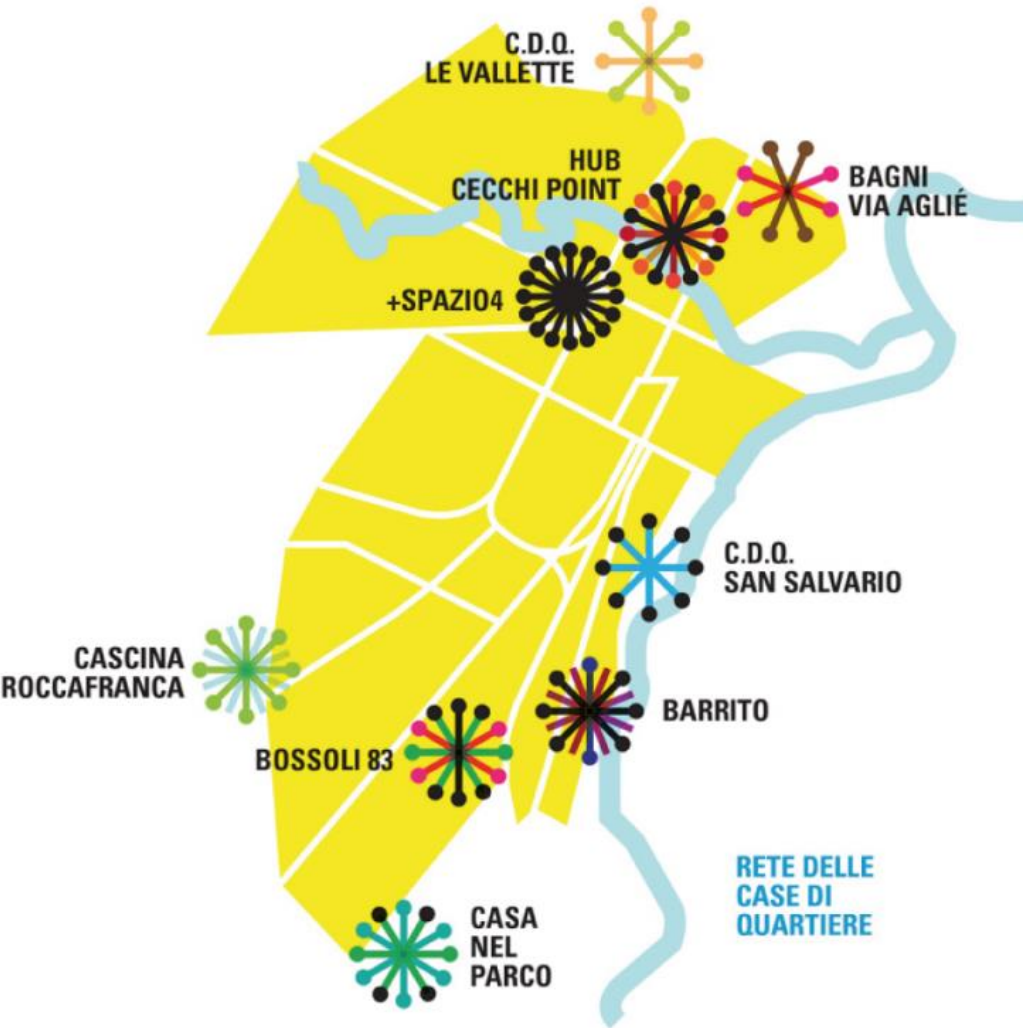
Particolare attenzione nella progettualità in corso è dedicata al sostegno all'auto-imprenditorialità per i giovani del quartiere

Coop Sumisura, cooperative sociali, associazioni, imprese.



“Le case del quartiere”, Torino

<http://www.casedelquartieretorino.org/>



di Casa in Casa

AIUTACI A VINCERE
PER MIGLIORARE
LA TUA CASA
E TUTTE LE ALTRE

cheFare²

premio per la cultura, 100.000 euro

WeMi and Rab, Milano

<http://wemi.milano.it/>



RAB

RAB

WE_MI è un progetto promosso dal Comune di Milano and co-finanziato da Fondazione Cariplo

WE_MI promuove un nuovo modello di welfare (welfare 2.0), facendo lavorare insieme pubblico e privato nella provvista di servizi di inclusione sociale in due zone della città

RAB è un “single entry point” per i servizi sociali, ma anche un bar-caffetteria

RAB è in Corso San Gottardo 41

WeMi and Rab, Milano

<http://wemi.milano.it/>



Serre dei giardini Margherita, Bologna

<http://leserre.kilowatt.bo.it/>

A Bologna, uno spazio pubblico abbandonato è stato restituito alla città come luogo di confronto culturale e di contaminazione tra gli innovatori e la cittadinanza, il mondo dell'impresa, il terzo settore e la pubblica amministrazione.

Kilowatt, Comune di Bologna, Regione Emilia Romagna, Fondazione Golinelli, ASTER.





Meevaart Community Centre (Amsterdam)

<http://meevaart.nl/>



In January 2012 the Meevaart community centre was started as a 'social experiment' in which the community centre and its users are held responsible for choices made. Priority groups can use the neighbourhood centre free of charge development.

Meevaart Community Centre (Amsterdam)

<http://meevaart.nl/>



Now there are some for profit activities, such a bar-restaurant. The focus is not only on the community centre itself, but also include the entire neighbourhood. Moreover, social property would enable new forms of citizen participation in conjunction with working, learning, income generation and self-sustainability. (Peer Smets and Firoez Azarhoosh , 2013)

Darwin (Bordeaux) <http://darwin.camp/>



DARWIN Ecosystem a Bordeaux è uno spazio di 20mila mq. Fino al 2005 era occupato dai magazzini generali di una caserma.

È un intervento privato, promosso e gestito dal gruppo Evolution.

Darwin (Bordeaux)



Ospita un cluster eco-creativo con 50 imprese, uno spazio di coworking, un incubatore di imprese, un ristorante-bistrò, un centro di aggregazione, atelier per artisti, uno skatepark, palestre, spazio per attività di nautica sulla Garonna, una fattoria urbana, un bed & breakfast

Community Hub

Immobili riattivati offrono e co-producono servizi integrati alla e con la comunità: sociali, culturali, per il tempo libero, di promozione del lavoro, ecc.

Ospitano diversi partner

Lavorano per e con la comunità per incrementarne le capacità



Spazi ibridi >
molteplicità di usi,
attività e pratiche
differenti

Spazi plurali >
più tipi di utenti

Spazi generativi >
Erogano servizi e
fanno impresa



riuso di spazi dismessi o sottoutilizzati che innescano economie della condivisione

innovazione sociale e ridefinizione del welfare

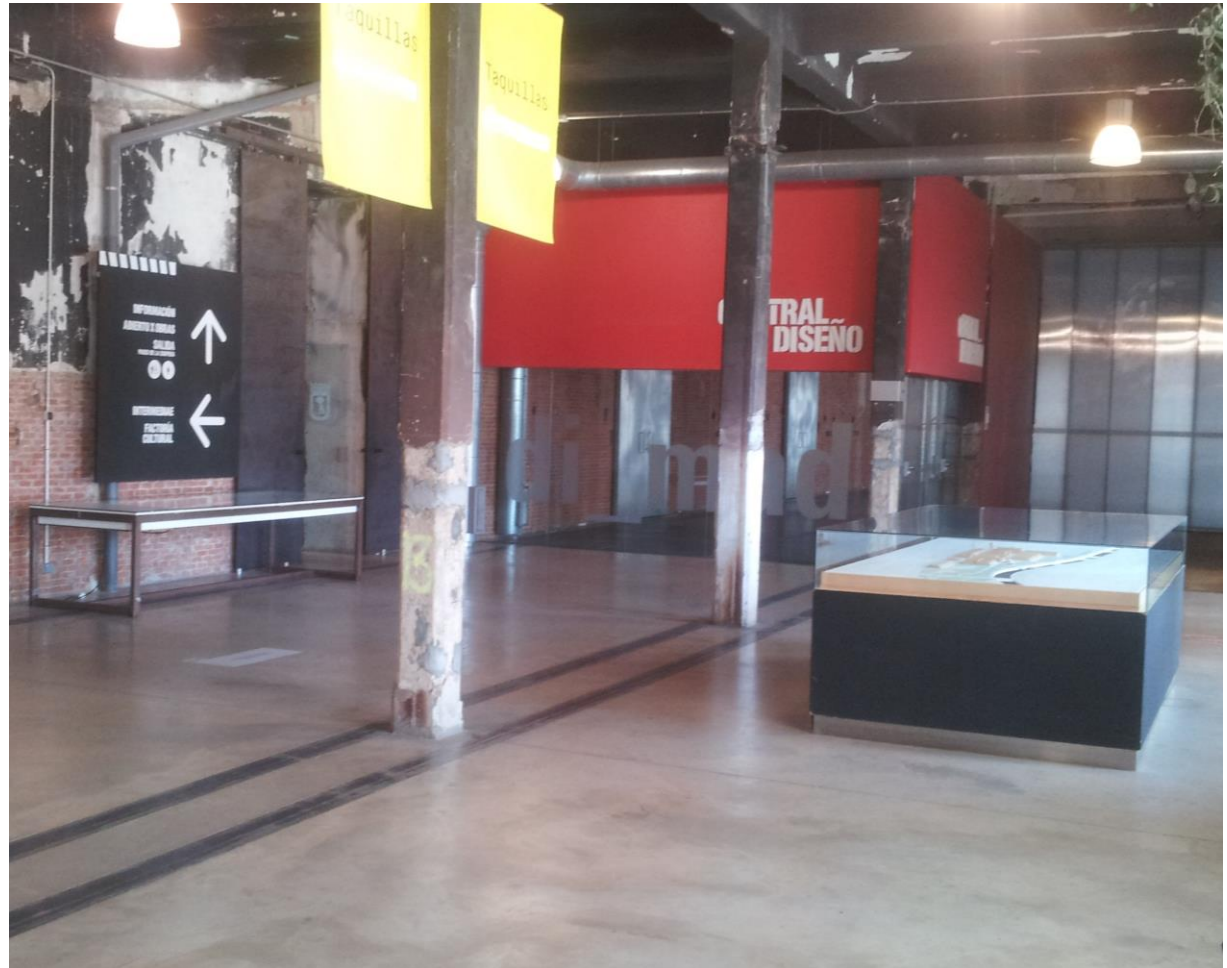
limitata efficacia dei grandi progetti unitari di rigenerazione urbana

“imprese di comunità” e percorsi di autoimprenditorialità



Dismissione o sottoutilizzo del capitale fisso territoriale, immobili pubblici vuoti con problemi di costi di gestione

La crisi del comparto immobiliare non ha carattere congiunturale: affidarsi al solo mercato oggi è irrealistico (così come affidarsi al solo settore pubblico)



«Finisce forse una stagione nella quale il modello di generazione di valore economico e sociale era confinato a vaghe enunciazioni retoriche e viene il tempo per gli operatori di venire a patti col fatto che, nelle aree di rigenerazione urbana, il valore fisico degli asset è nullo e che il valore degli stessi andrà valutato sulla base della densità di progettualità e di imprenditorialità sociale che si esprimerà all'interno ed intorno ad essi».

Mario Calderini, "La finanza a impatto sociale investe su progetti a scala urbana", *Il Sole 24 Ore*, 19 novembre 2017



Il gestore sociale è un soggetto di natura imprenditoriale, che si assume i rischi, organizza in autonomia le risorse, articola l'offerta



IMMOBILI PUBBLICI: STRATEGIE DI RIGENERAZIONE A FINI SOCIALI

Marzo 2017



La publicness: è nella natura giuridica del soggetto o nelle attività che svolge?

4. Oggi



direzione

domanda

ideologia

relazione con il sistema politico



di fare

+

selettiva
esclusiva



di non fare

-

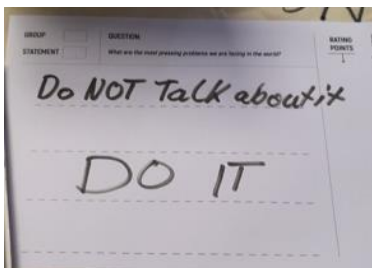
strumentale



?

=

da ricostruire



fare senza
chiedere

?

*self-guiding
society?*

Ripensamento del progetto, del ruolo dell'innovatore

innovazione di prodotto

via innovazione di processo

analisi

disegno

decisione

attuazione

fare

per trasformare

per progettare

per conoscere

innovatore come esperto che concettualizza il progetto come processo di interazione sociale

implicazioni per le istituzioni:

soluzioni sperimentali, di natura territoriale

- riconoscere, e lasciare spazi, alla progettualità sociale
- non mimare
- ripensare le modalità del coinvolgimento
- dal facilitatore all'attivista di politiche

Le ragioni e le prospettive di una Agenda urbana nazionale

Negli ultimi anni si è tornati a porre attenzione ai temi urbani:

Bando riqualificazione aree degradate (2015) e Bando periferie (2016), Patti del governo con città e regioni PON Metro, POR, ecc.

Come si fa a rendere stabile questa connessione tra politiche nazionali e città? E soprattutto, come far sì che le politiche nazionali si accorgano dell'innovazione urbana? Valutazioni e bilanci di impatto...

Come si incrociano le “energie urbane”? E come si sostengono?

Le ragioni e le prospettive di una Agenda urbana nazionale

Suggestiva la Strategia aree interne, orientata a valorizzare l'intelligenza sociale e a riconoscere le sperimentazioni locali

Cittadini attivi e imprenditori civici > nuove forme di economia urbana

Due direzioni promettenti:

- i. programmazione centrale via patti locali e interventi mirati
- ii. politiche abilitanti nei confronti degli innovatori

I principi dell'Agenda urbana

1. Migliore conoscenza dei fenomeni urbani e dei risultati ottenuti dai precedenti cicli di intervento sulle città via valutazione
2. Migliore regolazione: riduzione della dispersione delle competenze sulle politiche urbane al livello centrale, abilitazione degli attori emergenti, piena assunzione dell'approccio integrato
3. Migliore finanziamento: proposta di una quota di risorse per le città e le loro periferie, da appostare direttamente nella legge di stabilità e innovazione delle forme di finanziamento (non solo contributi ma anche fondi di rotazione)

Il profilo e gli strumenti dell'Agenda urbana

L'Agenda potrebbe attuarsi attraverso patti tra amministrazione centrale e autorità urbane (es. *City Deals*), superando il meccanismo del bando e la preferenza verso la cantierabilità

Strumenti operativi: regie sociali di quartiere

Metodo: i patti saranno costruiti attraverso un percorso di co-progettazione con gli attori rilevanti

Scopo: privilegiare la creazione di servizi, networking (Reti di città) e capacity building, rispetto agli investimenti in opere



// CONTATTI

Via Andrea Maria Ampère 61/A - 20131 Milano

Telefono +39 02.305160

Fax +39 02.30516060

www.avanzi.org

Referenti

Claudio Calvaresi: calvaresi@avanzi.org